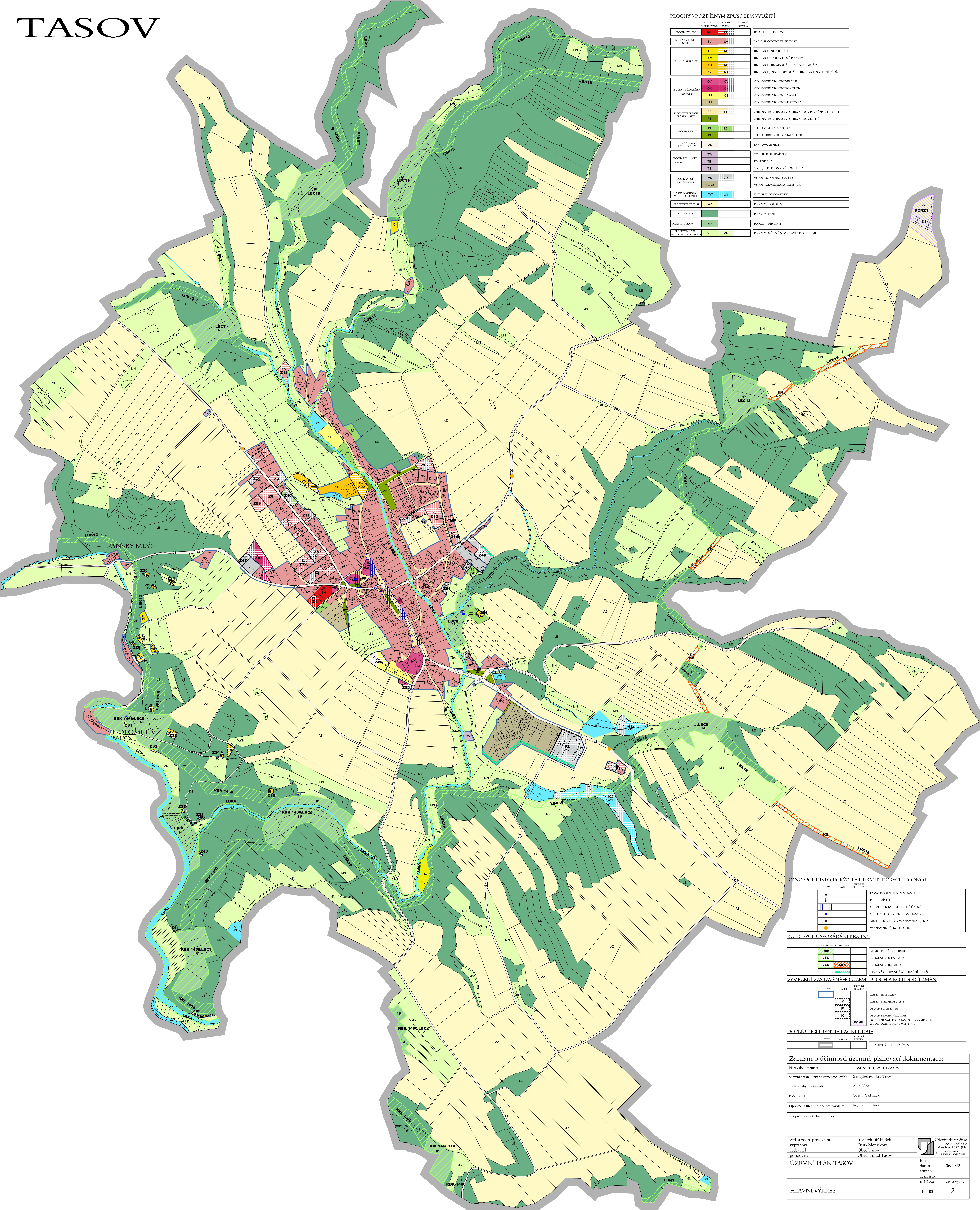


PLŮCHY ROZDÍLNÝM ZPŮSOBEM VYUŽITÍ

| PLŮCHY STABILIZOVANÉ | PLŮCHY ZÁVĚS | ÚZEMNÍ REZERVA | |
|---------------------------------|--------------|----------------|---|
| PLŮCHY BYDLENÉ | BH | | BYDLENÍ HROMADNÉ |
| PLŮCHY SMĚŠNÉ | SV | | SMĚŠNÉ OBYTNÉ VENKOVSKÉ |
| | RI | | BEREČNICE INDIVIDUÁLNÍ |
| PLŮCHY BEREČNÍ | RO | | BEREČNICE - ODDĚLOVACÍ PLOCHY |
| | RH | | BEREČNICE HROMADNÁ - BEREČNÍ ARÉÁLY |
| | RX | | BEREČNICE JINÁ - INDIVIDUÁLNÍ BEREČNICE NA LESNÍ PŮDĚ |
| PLŮCHY OBYTNÉ VYBAVENÉ | OV | | OBYTNÉ VYBAVENÍ VEŘEJNÉ |
| | OK | | OBYTNÉ VYBAVENÍ KOBECNÍ |
| | OS | | OBYTNÉ VYBAVENÍ - SPORT |
| | OH | | OBYTNÉ VYBAVENÍ - HŘEBITOVY |
| PLŮCHY VEŘEJNÉ PROSTOROVÉ | PP | | VEŘEJNÁ PROSTOROVÁ A PŘEVÁZOVÁ ZPESNĚNÝCH PLOCH |
| | PZ | | VEŘEJNÁ PROSTOROVÁ A PŘEVÁZOVÁ ZELEŇ |
| PLŮCHY ZELEŇ | ZZ | | ZELEŇ - ZAHRADY A SAHY |
| | ZP | | ZELEŇ PŘÍRODNÍHO CHARAKTERU |
| PLŮCHY UDRŽOVANÉ INFRASTRUKTURA | DS | | POPRAVA SILNIC |
| PLŮCHY TECHNICKÉ INFRASTRUKTURA | TW | | VOVNÍ HOSPODÁŘSTVÍ |
| | TE | | ENERGETIKA |
| | TS | | SPOJ. ELEKTRONICKÉ KOMUNIKACE |
| PLŮCHY VÝROBY A SKLADY | VO | | VÝROBA HROMADNÁ A SLUŽBY |
| | VD | | VÝROBA ZEMĚDĚLSKÁ A LESNICKÁ |
| PLŮCHY VÝROBY VÝROBKOVÉ | WT | | VOVNÍ PLOCHY A TORVY |
| PLŮCHY ZEMĚDĚLSKÉ | AZ | | PLŮCHY ZEMĚDĚLSKÉ |
| PLŮCHY LESNÍ | LE | | PLŮCHY LESNÍ |
| PLŮCHY PŘÍRODNÍ | NP | | PLŮCHY PŘÍRODNÍ |
| PLŮCHY SMĚŠNÉ NEZASTAVĚNÉ ÚZEMÍ | MN | | PLŮCHY SMĚŠNÉ NEZASTAVĚNÉ ÚZEMÍ |



KONCEPCE HISTORICKÝCH A URBANISTICKÝCH HODNOT

| STV | ISBARI | ÚZEMNÍ REZERVA | |
|-----|--------|----------------|----------------------------------|
| ↓ | | | PAMÁTKY MÍSTNÍHO VÝZNAMU |
| ↓ | | | PIETNÍ MÍSTO |
| ↓ | | | URBANISTICKY HODNOTNÉ ÚZEMÍ |
| ↓ | | | VÝZNAMNÁ STAVĚBNÍ DOMINANTA |
| ↓ | | | ARCHITECTONICKY VÝZNAMNÉ OBJEKTY |
| ↓ | | | VÝZNAMNÉ DÁLKOVÉ KOLEJISY |

KONCEPCE USPOŘÁDÁNÍ KRAJINY

| RBK | LBC | LSK | |
|-----|-----|-----|---------------------------------|
| | | | REGIONÁLNÍ BIOKORIDOR |
| | | | LOKÁLNÍ BIOCENTRUM |
| | | | LOKÁLNÍ BIOKORIDOR |
| | | | LINKOVÁ OCHRANNÁ A UZLOVÁ ZELEŇ |

VYMEZENÍ ZASTAVĚNÉHO ÚZEMÍ, PLOCHY A KORIDORU ZMĚN

| STV | ISBARI | ÚZEMNÍ REZERVA | |
|-----|--------|----------------|--|
| ↓ | | | ZASTAVĚNÉ ÚZEMÍ |
| ↓ | | | ZASTAVĚNÉ PLOCHY |
| ↓ | | | PLŮCHY PŘEVÁZOVÉ |
| ↓ | | | PLŮCHY ZEMĚDĚLSKÉ |
| ↓ | | | KORIDOR NAD PLOCHAMI S RZV VYMEZENÝ Z NAHOZENÍ DOKUMENTACE |
| ↓ | | | RCNU |

DOPLŇUJÍCÍ IDENTIFIKAČNÍ ÚDAJE

| STV | ISBARI | ÚZEMNÍ REZERVA | |
|-----|--------|----------------|-------------------------|
| ↓ | | | HORANICE ŘEŠENÉHO ÚZEMÍ |

| Záznam o účinnosti územně plánovací dokumentace: | |
|--|---------------------------|
| Název dokumentace: | ÚZEMNÍ PLÁN TASOV |
| Společný orgán, který dokumentaci vydal: | Zastupitelstvo obce Tasov |
| Datum vydání účinnosti: | 23. 6. 2022 |
| Pořizovatel: | Obecní úřad Tasov |
| Oprávněná fyzická osoba pořizovatelka: | Ing. Eva Přibylková |
| Podpis a otisk úředního razítka: | |

| | | |
|--------------------------|-----------------------|---------|
| vedl a zodp. projektant | Ing. arch. Jiří Halek | |
| vypracoval | Dana Menšíková | |
| zadavatel | Obec Tasov | |
| pořizovatel | Obecní úřad Tasov | |
| ÚZEMNÍ PLÁN TASOV | | |
| formát | datum | 06/2022 |
| stupeň | zak. číslo | |
| měřítko | číslo vykr. | 2 |
| HLAVNÍ VÝKRES | | |
| | | 1:5 000 |